



ELETRONAVAL[®]

PRODUTOS BONS ATÉ DEBAIXO D'ÁGUA.

Fabricante Nacional 



EMPRESA CERTIFICADA
ISO 9001:2015





A EletronaVal, fundada em 14 de Março de 1991, no estado do Rio de Janeiro, é uma empresa moderna e dinâmica, sempre focada em atender as necessidades do mercado e tendo como principal objetivo satisfação de nossos clientes.

Missão: Produzir equipamentos de alta qualidade a um preço justo, com aplicação na área de iluminação e elétrica a fim de atender todos os clientes do ramo Naval & Offshore.

Visão: Ser o maior fabricante nacional de equipamentos para área de iluminação e elétrica do ramo Naval & Offshore, tornando-se referência de excelência em produtos e atendimento.

Valores: PESSOAS respeitadas, comprometidas e realizadas. EXCELÊNCIA com SIMPLICIDADE. Foco em RESULTADOS.

Produtos de qualidade, com design moderno e a total segurança que o cliente busca e precisa.

Tel.: (21) 3194-3100

Whatsapp: (21) 98463-2798

eletronaVal.com.br

Endereço: Rua Cuba, 588 - Penha, Rio de Janeiro - RJ





APARELHOS ELÉTRICOS E AUXILIARES

Indicado para industria Naval / Offshore, Química, Petroquímica, Farmacêutica e em locais onde se quer resistência a choques mecânicos, tempo, gases, vapores e pó (TGVP).



Disponível nas cores: ● ● ●

EN-101 (10A) - Tomada Estanque 2P + T (250V) Padrão Brasileiro



Disponível nas cores: ● ● ●

EN-102 (20A) - Tomada Estanque 2P + T (250V) Padrão Brasileiro



Disponível nas cores: ● ● ●

EN-104 - Tomada Dupla Estanque 2P + T (250V 10A) Padrão Brasileiro



Disponível nas cores: ● ● ●

EN-106 - Tomada com Chave Rotativa 2P + T (250V 10A) Padrão Brasileiro



Disponível nas cores: ● ● ●

EN-107 - Tomada com Chave Rotativa 2P + T (250V 20A) Padrão Brasileiro



Disponível nas cores: ● ● ●

EN-110 - Tomada Dupla Estanque 2P + T (250V 20A) Padrão Brasileiro

APARELHOS ELÉTRICOS E AUXILIARES



Disponível nas cores: ● ● ●

EN-111 - Chave Rotativa Estanque (690V 20A)



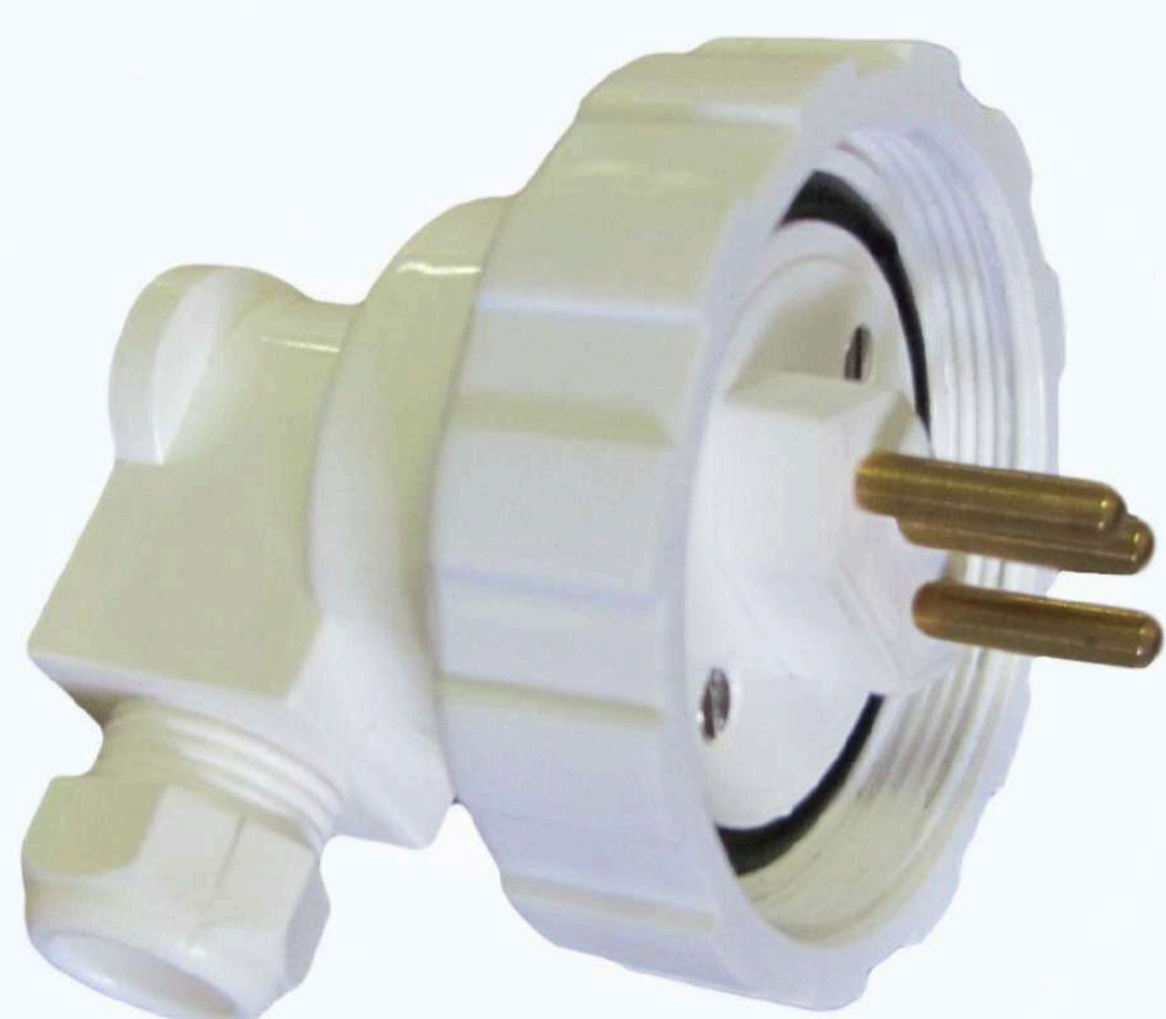
Disponível nas cores: ● ● ●

EN-112 - Chave Rotativa Dupla Estanque (690V 20A)



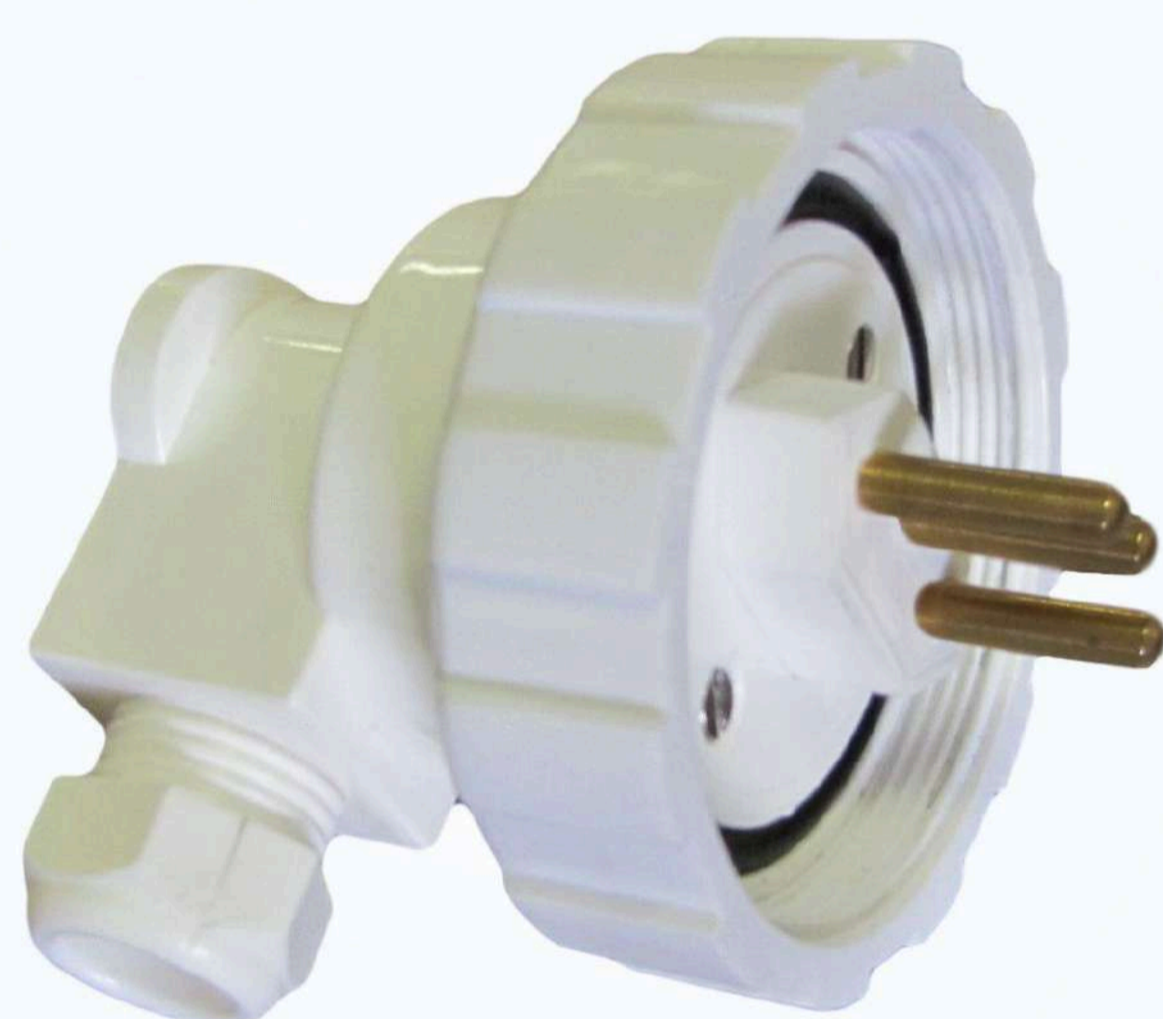
Disponível nas cores: ● ● ●

EN-113 - Chave Rotativa Estanque com Lâmpada Piloto



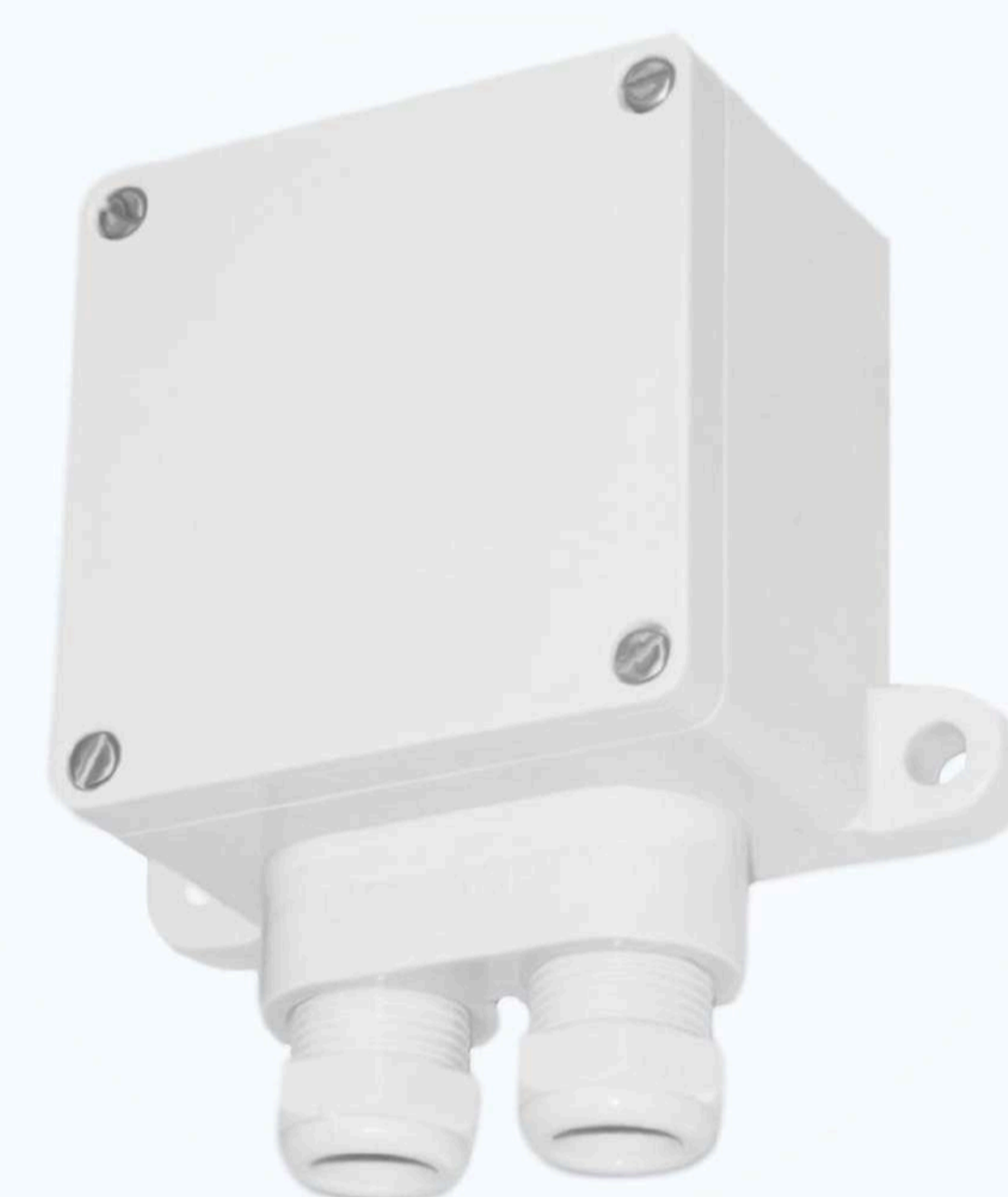
Disponível nas cores: ● ● ●

EN-114 - Plugue Estanque 2P + T (250V 10A) Padrão Brasileiro



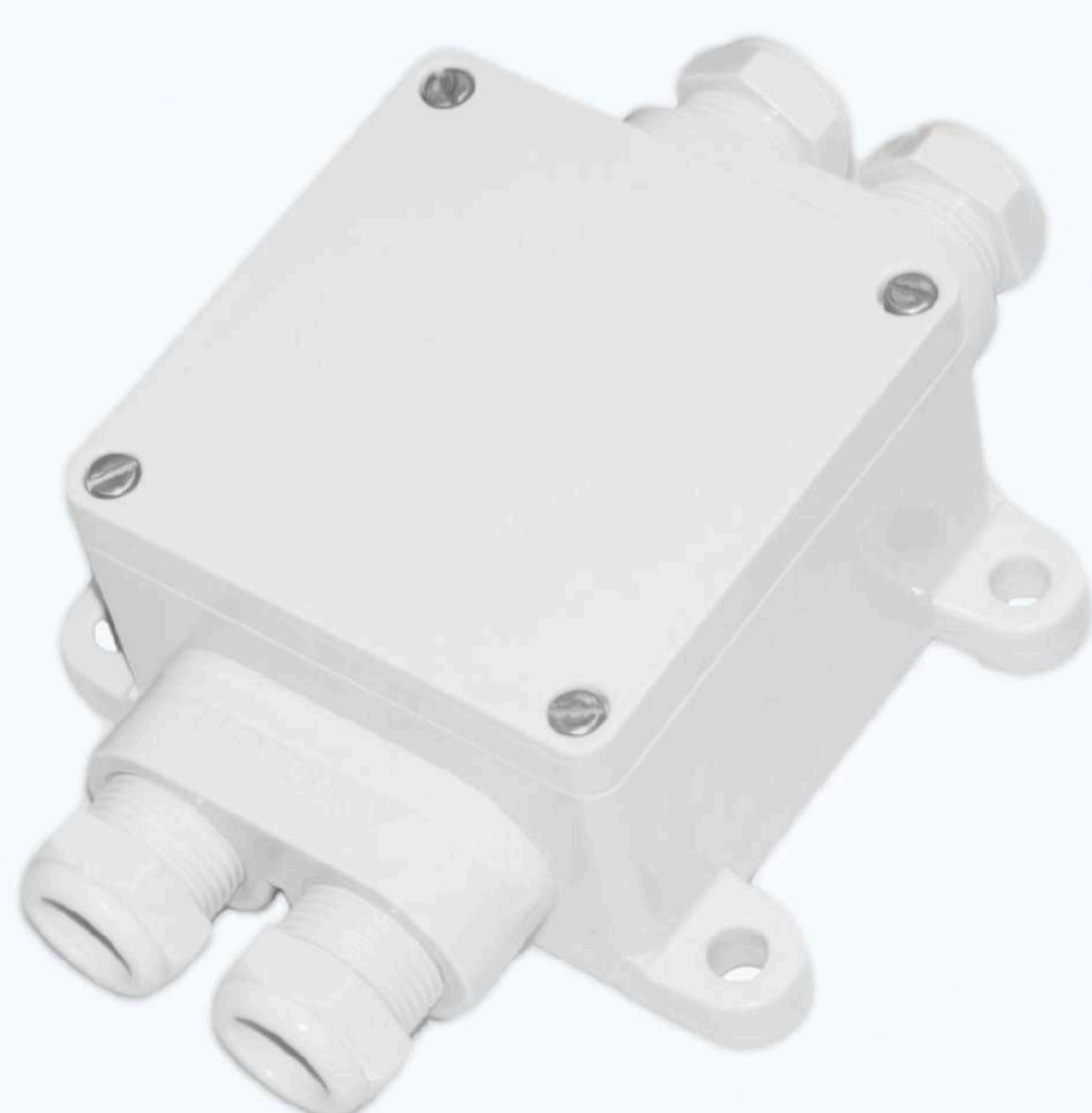
Disponível nas cores: ● ● ●

EN-115 - Plugue Estanque 2P + T (250V 20A) Padrão Brasileiro



Disponível nas cores: ● ● ●

EN-120 - Caixa de Junção Estanque com 02 prensa cabos



Disponível nas cores: ● ● ●

EN-121 - Caixa de Junção Estanque com 04 prensa cabos



Disponível nas cores: ● ● ●

EN-126 - Chave Rotativa com Botão de Comando Estanque



Disponível nas cores: ● ● ●

EN-127 - Botoeira de Comando Estanque

APARELHOS ELÉTRICOS E AUXILIARES



Disponível nas cores: ● ● ●

EN-128 - Sinaleira Luminosa Estanque



EN-129 - Manipulador de Luz Morse Estanque (220V 10A) de Sobrepor



EN-130 - Botoeira de Alarme de Incêndio Estanque (250V 10A) de Sobrepor com 01 prensa cabo



EN-131 - Botoeira de Alarme de Incêndio Estanque (250V 10A) de Sobrepor com 02 prensa cabos



LUMINÁRIAS INCANDESCENTES/LED

Indicado para indústria Naval / Offshore, Química, Petroquímica, Farmacêutica e em locais onde se quer resistência a choques mecânicos, tempo, gases, vapores e pó (TGVP).



Disponível nas cores: ● ● ●

EN-202 - Luminária de Antepara Estanque



Disponível nas cores: ● ● ●

EN-203 - Luminária de Antepara Estanque para Luz de Emergência



Disponível nas cores: ● ● ●

EN-204 - Luminária de Teto Estanque



Disponível nas cores: ● ● ●

EN-205 - Luminária de Teto Estanque para Luz de Emergência



EN-207 - Luminária Portátil



EN-211 - Luminária de Embutir Fluorescente / LED

LUMINÁRIAS INCANDESCENTES/LED



EN-213 - Luminária LED de Sobrepor / Embutir Quadrada



EN-214 - Luminária Fluorescente / LED de Beliche



EN-228 - Luminária Estanque de Antepara / LED (Tipo Tartaruga)



EN-228 - Luminária Estanque de Antepara Incandescente/LED (Tipo Tartaruga)



EN-229 - Luminária Estanque Fluorescente / LED de Antepara (Tipo Ovalite)



EN-230 - Luminária de Sinalização Canal de Suez

LUMINÁRIAS FLUORESCENTES/LED

Indicado para indústria Naval / Offshore, Química, Petroquímica, Farmacêutica e em locais onde se quer resistência a choques mecânicos, tempo, gases, vapores e pó (TGVP).



EN-301 - Luminária Fluorescente / LED de Teto (de Embutir)



EN-302 - Luminária Fluorescente de Teto / LED (de Sobrepor)



EN-308 - Luminária Fluorescente / LED (de Parede)



EN-308S - Luminária Fluorescente / LED de Parede



EN-309 - Luminária Fluorescente LED Estanque



EN-310 - Luminária Sinalizadora para Rota de Fuga



EN-311 - Bloco Autônomo Estanque para Balizamento

LUMINÁRIAS FLUORESCENTES/LED



EN-314 - Luminária para
Mesa de Cartas



EN-390 - Luminária Fluorescente /
LED Tubular de Sobrepor Industrial
Retangular



EN-350 - Luminária Fluorescente /
LED Tubular de Teto Estanque (de
Sobrepor ou Pendente)



EN-386 - Luminária para Lâmpada
Fluorescente / LED Tubular de
Teto 2x18W (de Embutir)



EN-386 - Luminária para
Lâmpada Fluorescente / LED
Tubular de Teto 4x9W (de
Embutir)



LUZES DE NAVEGAÇÃO E SINALIZAÇÃO

HOMOLOGADAS PELA DPC

Fabricadas em policarbonato injetado, anti-chamas, anti-estático, resistente a raios ultravioletas, impactos e salinidade. Gaxetas em neoprene resistentes ao calor e ao envelhecimento.



Disponível nas cores: ● ● ● ● ●

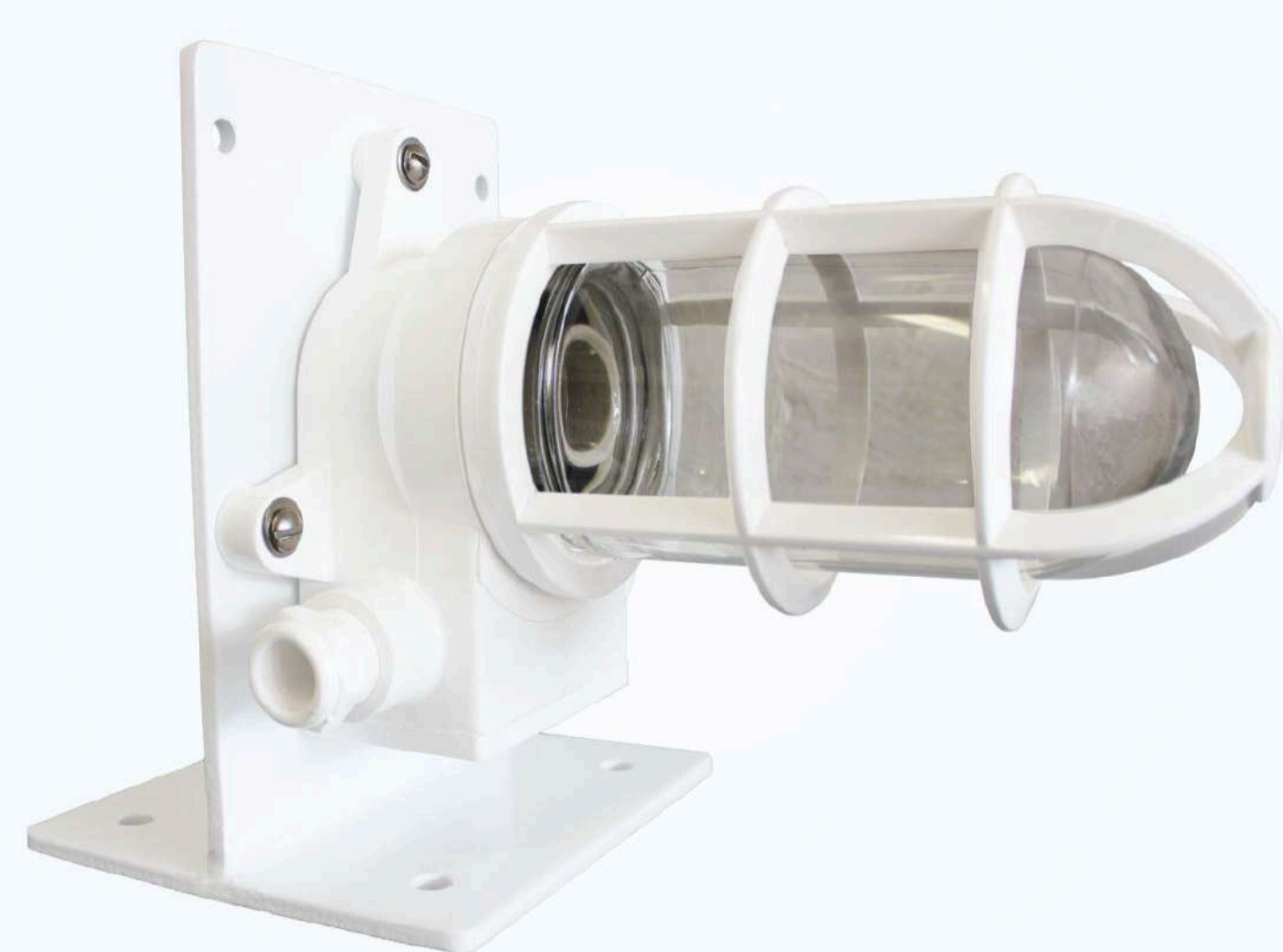
EN-401 - Aparelho de Sinalização Luminosa para Uso Geral



EN-402 - Aparelho de Luz de Governo Estanque



EN-402.L - Aparelho de Luz de Governo Estanque LED



Disponível nas cores: ● ● ●

EN-403 - Aparelho de Sinalização Luminosa para Uso Geral



Disponível nas cores: ● ● ● ●

EN-405 - Luz de Navegação e Sinalização (Simples)

Para uso em embarcações com comprimento de 12 a 49 metros
HOMOLOGADA PELA DPC



Disponível nas cores: ● ● ● ●

EN-406 - Luz de Navegação e Sinalização (Dupla)

Para uso em embarcações com comprimento de 12 a 49 metros
HOMOLOGADA PELA DPC

LUZES DE NAVEGAÇÃO E SINALIZAÇÃO



**EN-415.LS - Luz de Navegação
e Sinalização LED Solar**



Disponível nas cores: 

**EN-418 - Luz de Navegação
e Sinalização (Simples)**

Para uso em embarcações com
comprimento igual ou superior a
50 metros.
Homologada pela DPC



Disponível nas cores: 

**EN-419 - Luz de Navegação
e Sinalização (Dupla)**

Para uso em embarcações com
comprimento igual ou superior a
50 metros.
Homologada pela DPC



HOLOFOTES E PROJETORES/LED

Holofotes de busca com controle remoto ou comando manual de cabine.
Projetores estanque para uso geral (simples ou duplo).



EN-501 - Holofote de Busca Estanque para Embarcações de Pequeno Porte



EN-502 - Holofote Estanque de Busca com Comando Manual de Cabine (Para Embarcações de Pequeno Porte)



EN-503 - Holofote Estanque Fixo de Busca 1000W (Para Embarcações de Médio e Grande Porte)



EN-504 - Holofote Estanque de Busca Fixo 2000W (Para Embarcações de Médio e Grande Porte)



EN-505 - Holofote Estanque de Busca com Comando Manual de Cabine 1000W (Para Embarcações de Médio e Grande Porte)



EN-506 - Holofote Estanque de Busca com Comando Manual de Cabine 2000W (Para Embarcações de Médio e Grande Porte)

HOLOFOTES E PROJETORES/LED



EN-450 - Holofote de Busca em LED
com Controle Manual de Cabine



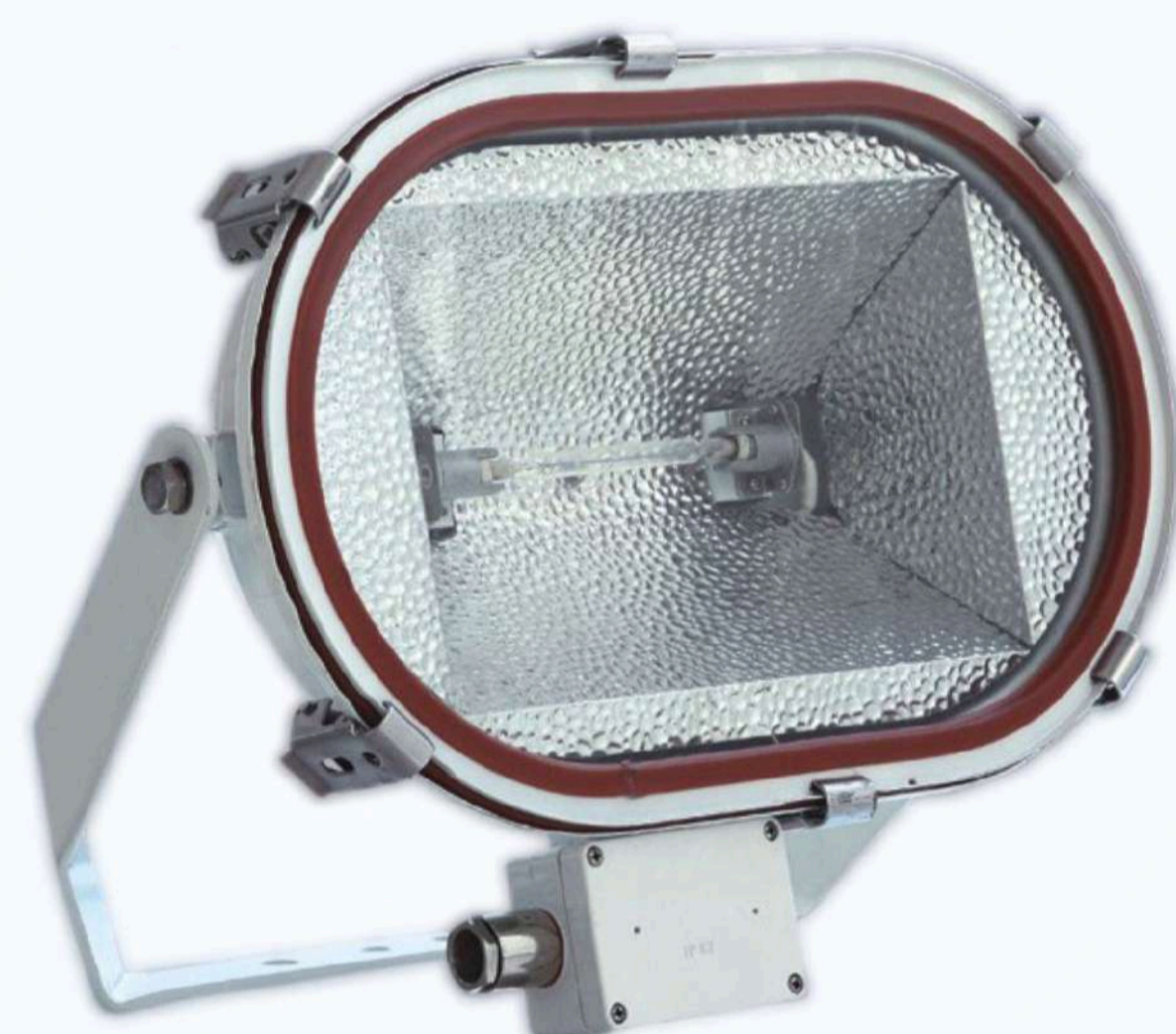
EN-507 - Holofote de Busca Fixo
1000W com Controle Remoto



EN-508 - Holofote de Busca Fixo
2000W com Controle Remoto



EN-509 - Holofote de Busca Fixo
1000W Xenon com Controle Remoto



EN-510 - Projetor Estanque
para Uso Geral



EN-511 - Projetor Estanque
para Uso Geral

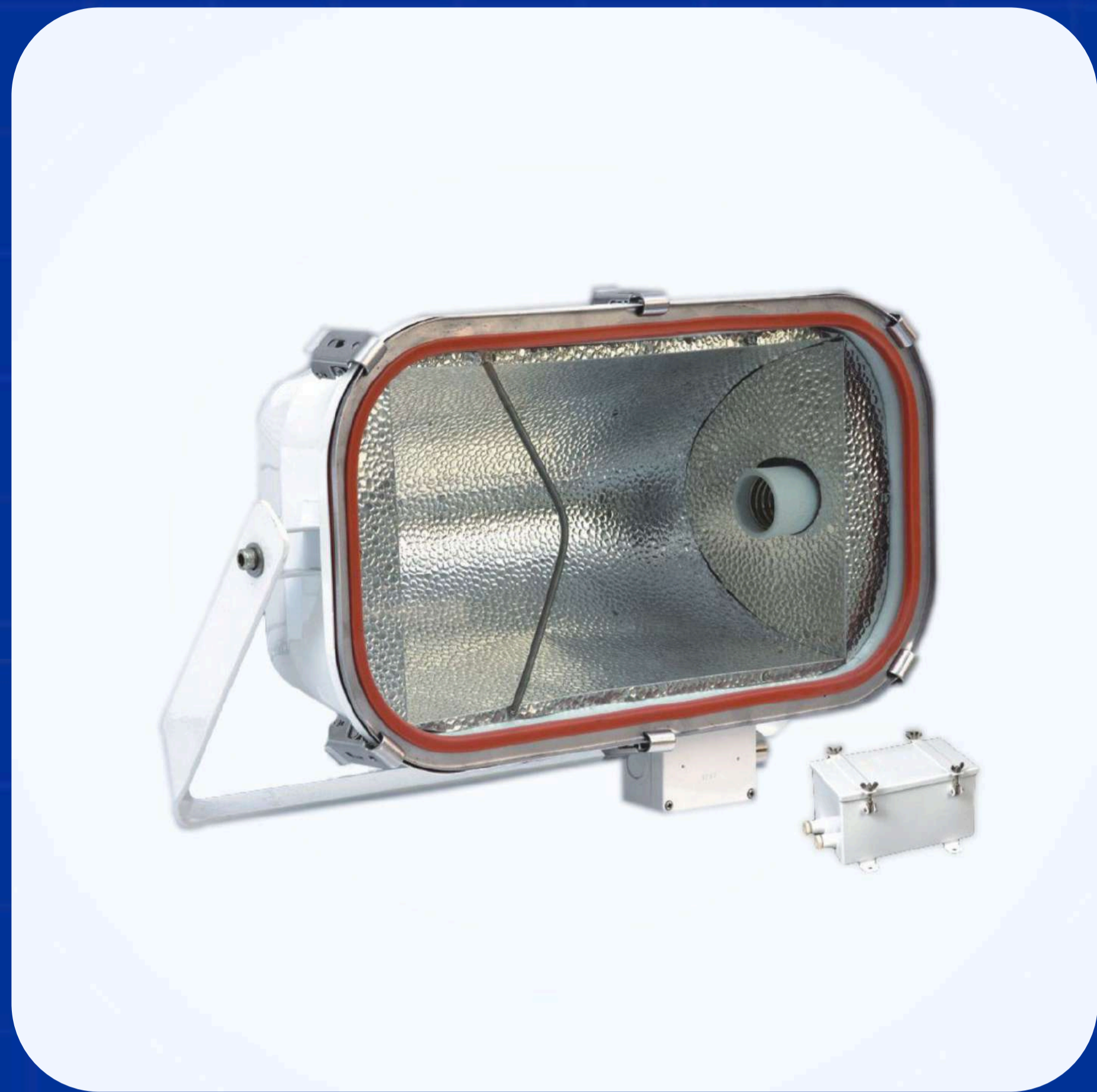


EN-512 - Projetor Estanque
para Uso Geral



EN-512.L - Projetor LED
Estanque para Uso Geral

HOLOFOTES E PROJETORES



EN-515 - Projeto Estante
para Uso Geral



EN-516 - Projeto Estante
Duplo para Uso Geral



EN-519 - Projeto Portátil para
Porão de Carga - Não Estante



EN-520 - Projeto Portátil
para Porão de Carga



PROJETORES DE LED DE ALTÍSSIMO DESEMPENHO

50W até 1200W - 220Vca/Vac ou 24Vcc/Vdc

Corpo em aço inox / carbono, dissipador em alumínio anodizado.



**EN-LMU 1.005 50W ou 1.006 60W
AÇO INOX ou AÇO CARBONO**



**EN-LMU 1.010 100W ou 1.012
120W AÇO INOX ou AÇO CARBONO**

PROJETORES DE LED DE ALTÍSSIMO DESEMPENHO



EN-LMU 1.020 200W ou 1.024
240W AÇO INOX ou AÇO
CARBONO



EN-LMU 1.030 300W ou
1.036 360W AÇO INOX ou
AÇO CARBONO



EN-LMU 1.040 400W ou
1.048 480W AÇO INOX ou
AÇO CARBONO



EN-LMU 1.060 600W ou
1.072 720W AÇO INOX AÇO
ou CARBONO

PROJETORES DE LED DE ALTÍSSIMO DESEMPENHO



EN-LMU 1.080 800W ou
1.096 960W AÇO INOX
ou AÇO CARBONO



EN-LMU 1.100 1000W ou
1.200 1200W AÇO INOX
ou AÇO CARBONO



APARELHOS SONOROS

Campainhas e sirenes estanque. Buzinas a ar com ou sem compressor.



EN-701 - Campainha Estanque com Lâmpada Piloto



EN-702 - Sirene Estanque a Motor com Lâmpada Piloto



EN-705 - Buzina a Ar de Corneta Dupla com Compressor de 12 ou 24Vcc



EN-706 - Buzina a Ar de Corneta Longa com Compressor de 12 ou 24Vcc



EN-707 - Buzina a Ar de Corneta Dupla sem Compressor



EN-710 - Buzina Manual a Ar



PRENSA-CABOS PARA USO NAVAL

Para uso em equipamentos e painéis, de antepara, de convés e tipo curvo.



EN-801 - Prensa-Cabo para Uso em Equipamentos e Painéis



EN-802 - Prensa-Cabo de Antepara



EN-803 - Prensa-Cabos de Convés



EN-804 - Prensa-Cabo Tipo Curvo



ACESSÓRIOS



Disponível nas cores: ● ● ●

EN-1001 - Grade para Luminária Incandescente / LED de Antepara para Emergência (modelos EN-202 e EN-204) fabricadas em policarbonato



Disponível nas cores: ● ● ●

EN-1002 - Grade para Luminária Incandescente/ LED de Antepara para Emergência (modelos EN-203 e EN-205) fabricada em policarbonato



Disponível nas cores: ● ● ●

EN-1003 - Refletor para Luminária Incandescente/ LED de Antepara para Emergência (modelos EN-202/EN-203/EN-204/EN/205)



EN-1004 - Difusor para Aparelho de Sinalização Luminosa (modelos EN-401 ou 403)



EN-2002 - Globo de Vidro para Luminária Incandescente/LED de Antepara (modelos EN-202 ou 204)



EN-2003 - Globo de Vidro para Luminária Incandescente/LED de Antepara para Emergência (modelos EN-203 ou 205)

ACESSÓRIOS



EN-2004 - Globo de Vidro para Luminária Tipo Tartaruga (modelo EN-228)



EN-2005 - Lente para Aparelho de Luz de Navegação e Sinalização (modelos EN-405 e 406)



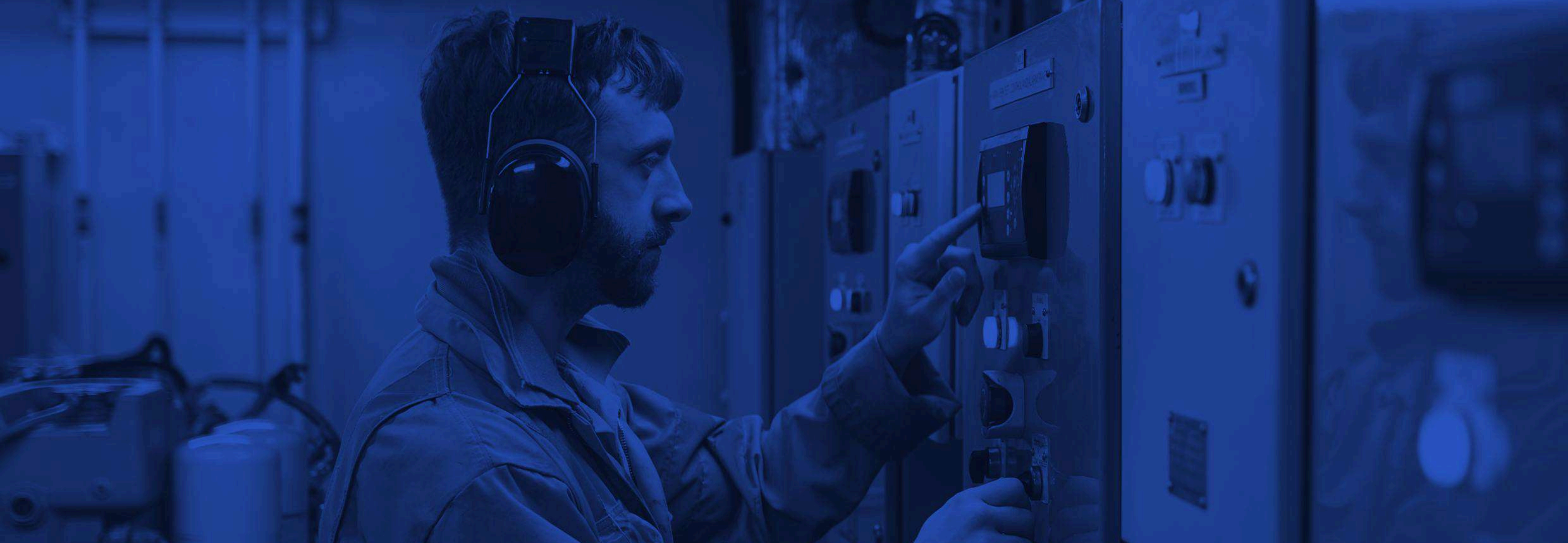
EN-2006 - Lente para Aparelho de Luz de Navegação e Sinalização (modelos EN-418 e 419)



EN-2007 - Globo para Luminária Portátil (modelo EN-207)



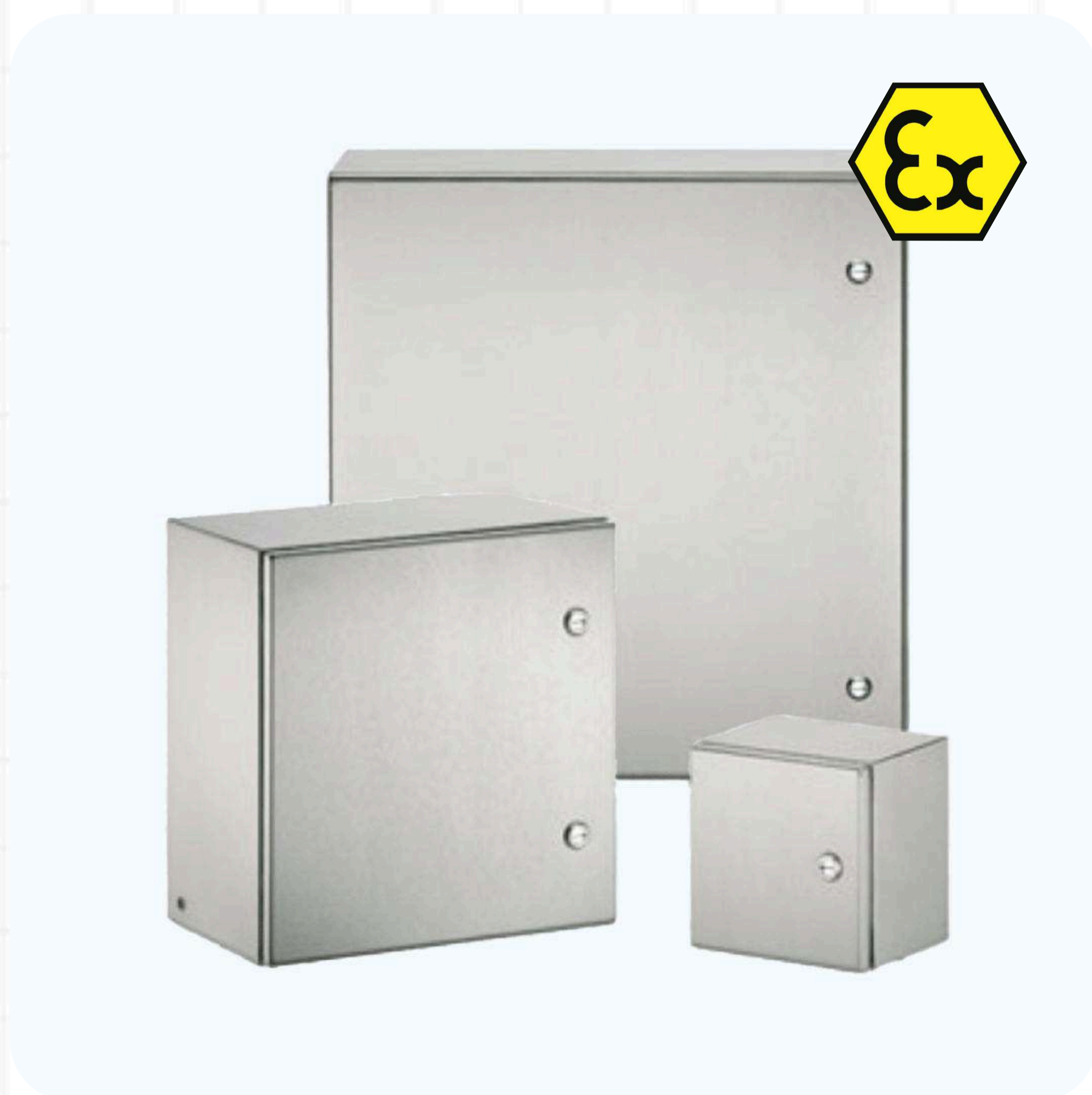
EN-2008 - Globo para Luminária Estanque de Antepara Tipo Ovalite (modelo EN-229)



CAIXA DE LIGAÇÃO DE SEGURANÇA AUMENTADA

PARA ÁREAS CLASSIFICADAS - EM AÇO CARBONO/ AÇO INOX (EN-630) OU POLIÉSTER REFORÇADO COM FIBRA DE VIDRO (EN-650)

- Caixas testadas e aprovadas para suportar os ambientes mais hostis de trabalho.
- Projetadas para aplicações em indústrias que tenham ambientes onde haja o risco de se formar uma atmosfera explosiva.
- Preenche todos os requisitos necessários para equipamentos Ex, de acordo com a Norma NBR IEC 60079-0.
- Com aprovação para uso seguro em áreas classificadas como Zona 1, 2, 21 e 22.
- Utilização em áreas classificadas com atmosferas explosivas como plataformas offshore, onshore, refinarias, indústrias petroquímicas, químicas, alimentícias, farmacêuticas, módulos de abastecimento, unidades de acetileno, hidrogênio, tintas, vernizes, depósitos de inflamáveis e etc.



EN-630 - Caixa de Ligação de Segurança Aumentada para Áreas Classificadas Ex em Aço Carbono ou Aço Inox



EN-650 - Caixa de Ligação de Segurança Aumentada para Áreas Classificadas Ex em Poliéster Reforçado com Fibra de Vidro



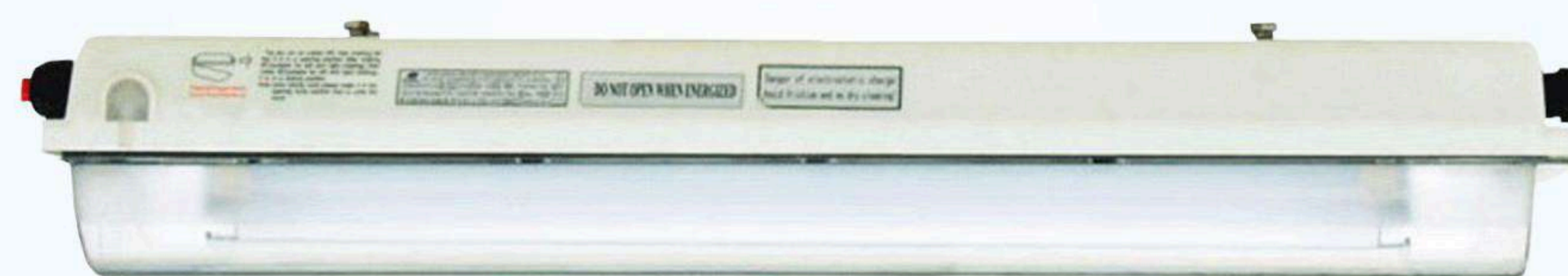
LUMINÁRIAS PARA ÁREAS CLASSIFICADAS

Sugestões de uso: Utilização em áreas classificadas com atmosferas explosivas de plataformas offshore, onshore, refinarias, indústrias petroquímicas, químicas, alimentícias, farmacêuticas, módulos de abastecimento, unidades de acetileno, hidrogênio, tintas, vernizes, depósitos de inflamáveis e etc.

OBS.: Podem ser fornecidas com módulo de emergência.



**EN-357 - Luminária Fluorescente/LED
para Área Classificada Zonas 2, 21, 22**



**EN-BAY51-Q - Luminária Fluorescente/LED
para Área Classificada Zonas 1, 2, 21 e 22**



**Entre em contato,
converse com um de
nossos consultores
e solicite sua cotação.**

Ficaremos honrados em atendê-lo.

Tel.: (21) 3194-3100

WHATSAPP: (21) 98463-2798

Endereço: Rua Cuba, 588 - Penha, Rio
de Janeiro - RJ CEP: 21.020-160



eletronaoficial

www.eletronaoficial.com.br